

Agenda

Cuentas de usuarios

Identificadores de usuarios

Contraseñas

Acceso al sistema

Salir del sistema

Apagar la computadora

Interfaz de Usuario Gráfica (GUI).

Ambientes de Escritorio

- GNOME
- KDE

Las cuentas identifican a un usuario en el sistema y determinan cuáles actividades puede hacer y a cuáles archivos tiene acceso.

Usuarios Regulares



Superusuario



Los usuarios poseen un nombre o identificador, así como una contraseña definida para ese identificador.

El identificador para cada cuenta se conoce como Identificador de login o comúnmente “login”. Por lo general, son parecidos a los nombres de las personas y los asigna el administrador del sistema.

Se almacenan en el archivo `/etc/passwd`.



Características más resaltantes:

- Es asignado por el superusuario al momento de crear la cuenta del usuario.
- Corresponde al “Nombre público” del usuario.
- Debe ser único para el sistema.
- Usualmente es una combinación del nombre y el apellido del usuario.
- Puede ser una combinación de letras mayúsculas o minúsculas, números o caracteres especiales (!, \$, -, _).
- Pueden tener hasta 32 caracteres alfanuméricos de longitud.

Las contraseñas sirven para restringir el acceso a una cuenta por alguien que no sea su propietario. Son el elemento que complementan a los identificadores o login para la definición de una cuenta de usuario.

Son asignadas temporalmente por el administrador del sistema cuando son creadas las cuentas de usuarios, siguiendo políticas de administración y seguridad.



Puede ser vista como la llave que te da acceso al sistema Linux.



Reglas para las contraseñas:

- Deben tener al menos 6 caracteres de longitud y ser diferentes del identificador o login.
- Pueden contener espacios y cualquier combinación de caracteres alfabéticos, numéricos y especiales.
- Son sensibles a mayúsculas y minúsculas.
- Estas reglas también aplican para la cuenta del superusuario, aunque root puede asignar una contraseña que no siga las reglas.
- Los passwords encriptados se guardan en el archivo `/etc/shadow`.



Una máquina con el sistema Linux instalado puede ejecutarlo en dos modos:

Modo Gráfico

Modo Texto

Independientemente del modo, cualquier usuario tendrá que “*iniciar un sesión*” en el sistema para poder utilizarlo.

Una vez dentro del sistema, el usuario podrá ejecutar aplicaciones y emitir comandos.

Cada vez que un usuario termina es necesario que finalice la sesión de trabajo actual.

Al finalizar una sesión, se puede permitir que otro usuario entre al sistema o si se desea se puede reiniciar o apagar la computadora.

- En el modo texto utilizan dos comandos específicos que cierran la sesión: “*logout*” y “*exit*”.
- En el modo gráfico se hace a través del menú “Terminar Sesión” que permite el cierre adecuado de la sesión de trabajo actual.

Si apaga su sistema Linux de manera inapropiada se pueden perder los datos que no han sido guardados e incluso dañar el sistema.

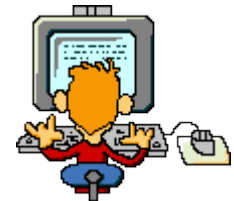
Para apagar la computadora de forma segura cuando se está trabajando en el modo de texto, debe emitirse el comando “shutdown – h now”.



La GUI, permite iniciar aplicaciones, ejecutar comandos o ver listas de archivos a través de ventanas, íconos y menús.

Para interactuar con el sistema el usuario puede hacerlo a través del teclado o con el ratón.

Las interfaces actuales incluyen, entre otras cosas, navegadores para Internet, clientes de correo, aplicaciones de oficina, visores gráficos, administradores de archivos, reproductores multimedia e incluso juegos.



La interfaz de usuario gráfica se compone de:

Administradores de
ventanas

+

Ambientes de
escritorio

Programa que controla el aspecto de las ventanas y proporciona métodos a los usuarios para interactuar con ellas

Suministran una interfaz completa para el S.O y proporcionan utilidades y aplicaciones integradas como administrador de archivos, sistema de ayuda, sistema de configuración, etc.

Administrador de Ventanas (Windows Mangers):

Es un entorno gráfico básico que controla la apariencia de las ventanas y su interacción con el usuario.

Controlan componentes básicos como la barra de título y el comportamiento de las ventanas por ejemplo al abrirlas, moverlas o cerrarlas.

Soportan algunas funciones tales como el uso del ratón, sin embargo no acepta otras como “arrastrar y soltar”.



Ambientes o entornos de Escritorio:

Brindan una interfaz general para el Sistema Operativo y proporcionan aplicaciones para el manejo del computador.

Se componen de un panel, íconos en el escritorio y menús de aplicaciones.

Soportan operaciones de arrastrar y soltar, barras de herarmientas y escritorios independientes en una misma sesión, que se acceden a través de paginadores.

Los más ampliamente usados en Linux son: GNOME y KDE. Pero existen otros tales como: CDE , KFCE , Motift, etc.

GNOME (GNU Network Object Model Environment):

Es un ambiente de escritorio intuitivo para usuarios finales, totalmente libre, de fácil manejo y bastante configurable.

Es utilizado, desarrollado y documentado en cientos de países alrededor del mundo.

Incluye un conjunto de aplicaciones, el escritorio y dos paneles, uno en la parte superior de la pantalla y otro en la inferior.

Aplicaciones más comunes: Gnumeric, gedit, Gimp, Nautilus, Evolution, Epiphany, etc.

Sitio web www.gnome.org.



Características de GNOME:

- Ha sido diseñado para ejecutarse en sistemas operativos de tipo Unix con X Window, y especialmente pensado para GNU/Linux.
- Utiliza la biblioteca de controles gráficos GTK+.
- Soporta varios manejadores de ventanas. No tiene uno propio.
- El número de espacios de trabajo (workspace) varían. Pero, todos tienen el mismo background y apariencia.
- No tiene limite para el número de paneles.
- Tiene buen soporte para temas.

KDE (K Desktop Environment):

Combina funcionalidad y facilidad de manejo en un entorno de escritorio contemporáneo con software de gran calidad.

Tiene una filosofía moderna de trabajo, garantiza transparencia en la comunicación a través de redes y es totalmente configurable.

En KDE contamos con conjunto de aplicaciones, un escritorio y un panel que inicialmente se ubica en la parte inferior de la pantalla.

Aplicaciones más destacadas: KhelpCenter, Konqueror, Koffice, Kopete, KMail, KDevelop, Ksnapshot, K3b, etc.

Sitio oficial www.kde.org



Características de KDE:

- Escritorio diseñado para ejecutarse en sistemas operativos de tipo Unix, pero especialmente para Linux.
- Utiliza la biblioteca de controles gráficos Qt.
- Tiene su propio manejadores de ventanas (Kwin).
- Por defecto proporciona 4 escritorios independientes, pero se pueden tener hasta 20. Cada uno con su propio background y apariencia.
- Está disponible en más de 50 idiomas.
- Tiene muy buen soporte para temas.

Ventajas:

- ✓ Ideal para nuevos usuarios.
- ✓ Facilita el uso y desarrollo de los programas.
- ✓ Permite trabajar y administrar casi por completo el sistema de una forma amigable.

Desventaja:

- ✗ Responde con menor rapidez al mostrar la información, en relación con la interfaz de línea de comandos.



Gracias